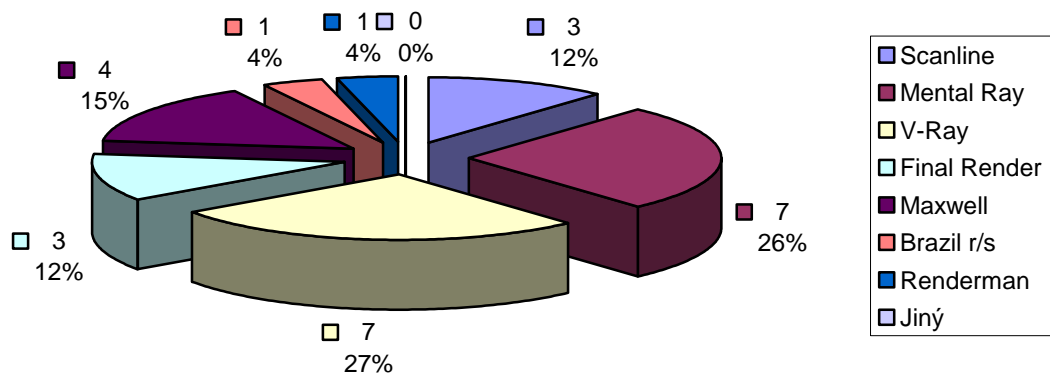


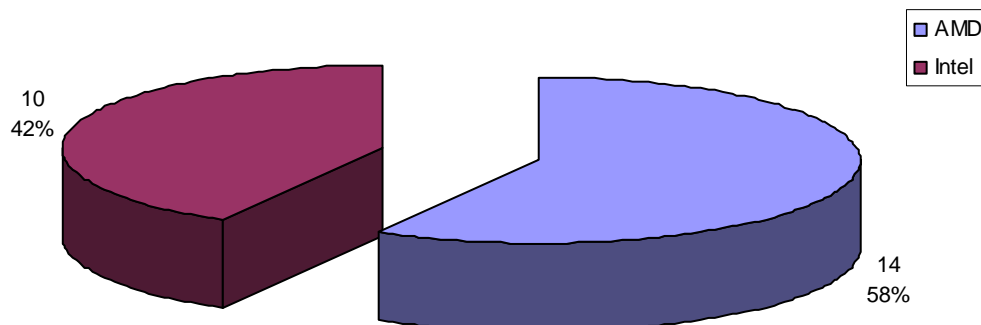


Jaký renderer používáte v 3ds Max ?



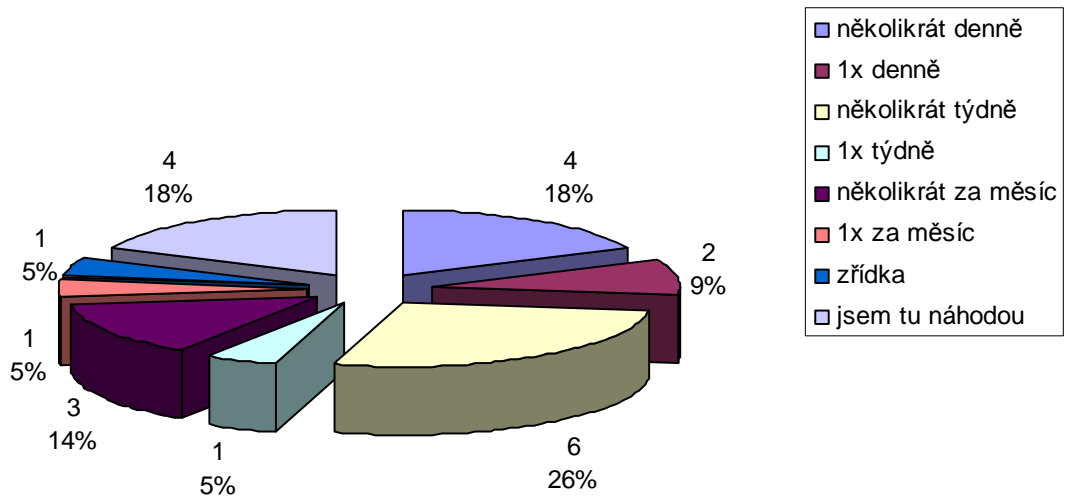
Anketa zadána dne 8. 2. 2006

Jaký typ procesoru používáte pro práci v 3ds Max (Maya) ?

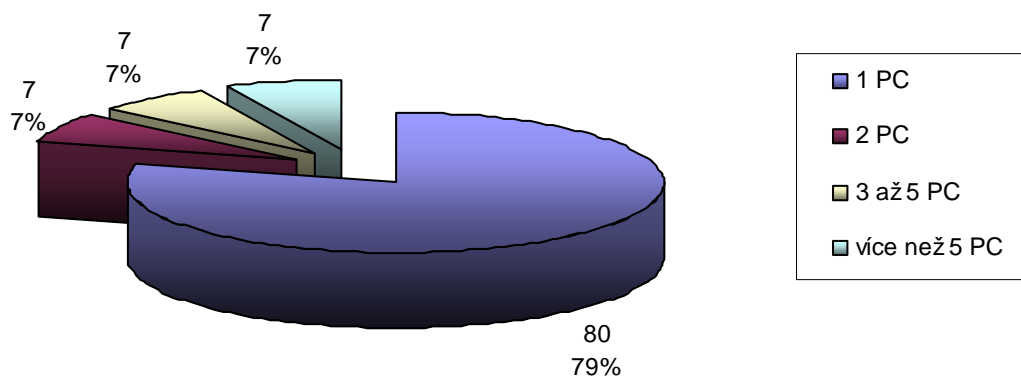


Anketa zadána dne 9. 1. 2006

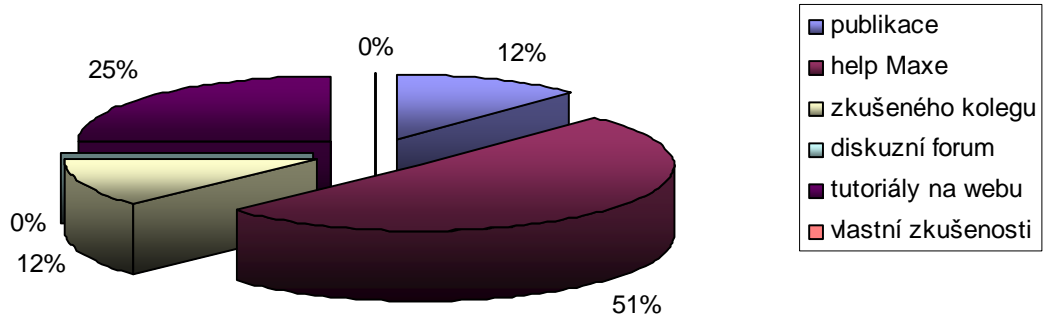
Jak často navštěvujete server MayaMax3D.NET ?



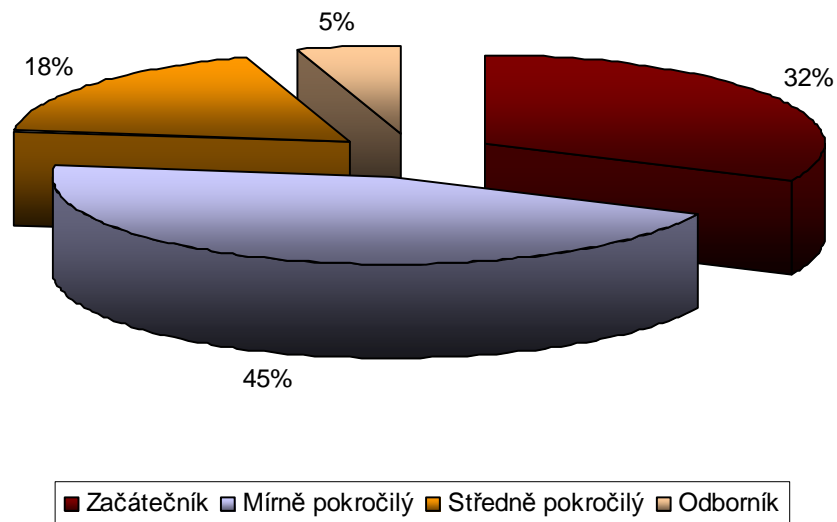
Kolik počítačů využíváte pro náročnější rendering ?



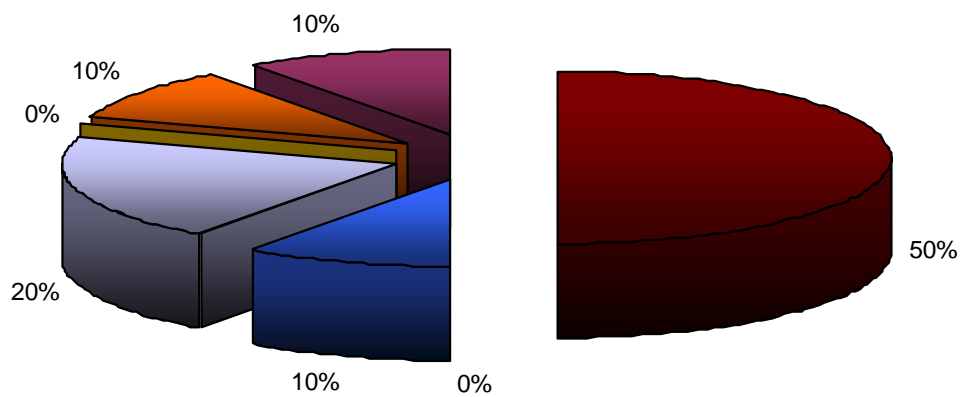
Anketa zadána dne 19. 10. 2006

Při řešení problému v Maxovi využíváte

Anketa zadána dne 2. 12. 2006

Jak sami sebe hodnotíte v oblastech 2D a 3D tvorby ?

Jakou oblast byste preferovali v našich návodech?



■ modelování ■ materiály ■ světlo a kamera ■ animace ■ renderování ■ postprodukce ■ skriptování